

fima | AQUA®  
CODE

Fima Carlo Frattini S.p.A.  
28024 - Briga Novarese (NO)  
Via Borgomanero, 105  
Tel. +39.0322.9549 r.a.  
Fax +39.0322.956149  
e-mail: [info@fimacf.com](mailto:info@fimacf.com)  
[www.fimacf.com](http://www.fimacf.com)

AQUA®  
CODE

fima | AQUA®  
CODE

AQUA®  
CODE

**nomos** 5

design  
Castiglia Associati

**fluid** 7

design  
Meneghello Paoletti Associati

**mp1** 9

design  
Marco Preti

**mpa** 11

design  
Meneghello Paoletti Associati

**eclipse** 13

design  
Giuseppe Bavuso

**de soto** 15

design  
Hans Thyge Raunkjær

**rain** 17

design  
Centro Ricerca Fima

**sfera** 19

design  
Meneghello Paoletti Associati

# nomos

Castiglia Associati



NOMOS è un progetto esclusivo, realizzato con le competenze tecniche e la grande esperienza dell'azienda. NOMOS è un rubinetto di nuova generazione, basato su soluzioni tecniche all'avanguardia e, pur nella sua estrema semplicità d'uso, rende più piacevole l'abitare la casa e il bagno, fornendo un maggior numero di servizi di utilità domestica.





La gestione del rubinetto è ottenuta mediante uno schermo Touch Screen:

il display tecnologicamente avanzato permette, attraverso la semplice selezione di icone grafiche, di regolare con precisione le varie funzioni, dall'erogazione alla temperatura, fino al colore dell'illuminazione per il relax dell'utilizzatore.

Inoltre, l'elettronica consente di monitorare in tempo reale i consumi istantanei e storicizzare quelli passati. Nomos è disponibile anche senza schermo Touch Screen.

Il controllo elettronico, inserito nel classico miscelatore meccanico, affronta attivamente il problema della conservazione della "risorsa acqua" attraverso:

- la regolazione precisa della quantità di acqua
- l'impostazione della temperatura dell'acqua
- la segnalazione di allarme in caso di malfunzionamento o di perdite dell'impianto
- la rilevazione dei singoli consumi
- la verifica delle pressioni di alimentazione idrica
- la trasmissione dei parametri di consumo ad unità remote consentendo di realizzare, di fatto, un sistema di telelettura

# fluid

Meneghello Paoletti Associati





Il design dalle linee morbide e sinuose è l'elemento fortemente caratterizzante del nuovo miscelatore Fluid. Forme semplici e pulite che si incontrano in un disegno dinamico. Tutte le componenti del miscelatore, così come del corpo di incasso o del bordo vasca, sono infatti state progettate per esprimere visivamente il concetto di movimento.

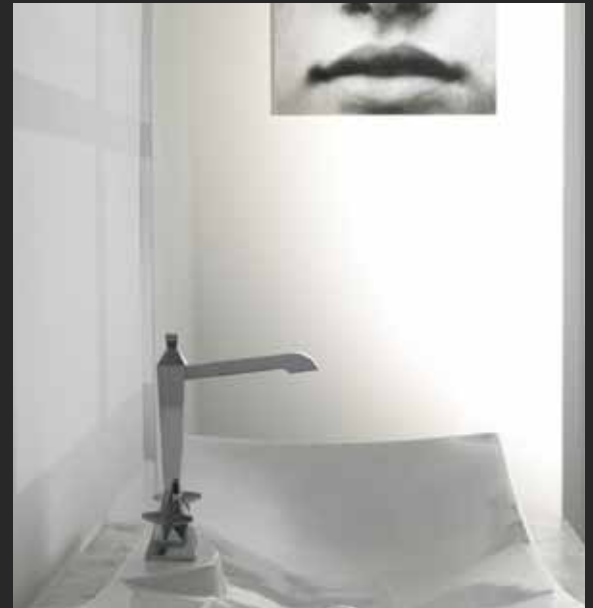


Un sistema completo di miscelatori, declinati nella versione lavabo, bidet, vasca e doccia, tutti disponibili nella variante cromata, bianca opaca e nera opaca. Punto di partenza del design del progetto è la continuità delle forme: dall'asse orizzontale, infatti, prendono vita le linee verticali, in un tutt'uno di grande fluidità ed eleganza. Il corpo di comando ha un taglio ortogonale e nella versione lavabo e bidet presenta la particolarità di essere inclinato di 10° rispetto al piano da cui si innalza.



# mp1

Marco Preti



MP1 coniuga abilmente un design dalle linee decise e l'alta qualità dei materiali Made in Italy. Il designer Marco Preti si è ispirato al futurismo, all'esaltazione di forme squadrate e minimali e il risultato è un progetto dedicato a chi ama un elemento d'arredo dalla forte personalità.



# mpa

Meneghello Paoletti Associati



Interpretazione quasi cubista in stile Old England, è questa la scelta formale dai progettisti per il design del nuovo miscelatore monocomando MPA. Nasce così, un'interpretazione assolutamente contemporanea dell'elemento, nata da un'attenta ricerca di proporzioni e dimensioni. Una piccola scultura, per chi ama complementi d'arredo di forte impatto visivo.



Nel 2009 viene effettuata un'operazione di upgrade attraverso la progettazione dei miscelatori monocomando. L'operazione è stata realizzata dallo studio di industrial design Meneghella Paoletti Associati che, lavorando in armonia con la filosofia progettuale di MP1, ha completato la collezione inserendo i miscelatori monocomando.

# eclipse

Giuseppe Bavuso





Rigorose forme scultoree, ma al contempo sinuose e seducenti, rendono la collezione Eclipse un oggetto d'autore dal grande appeal visivo in cui la morbida armonia dei dettagli ben si sposa con la geometria minimale d'insieme, conferendogli una personalità incisiva e lussuosa. Cuore del progetto, nonché elemento caratterizzante e innovativo, è la leva, che magistralmente scompare fluidificandosi nel corpo del miscelatore, diventando un tutt'uno con la bocca come fosse un'unica scultura.



# de soto

Hans Thyge Raunkjær



De Soto nasce dalla sfida che FIMA ha lanciato al progettista scandinavo Hans Thyge Raunkjær. L'obiettivo era racchiudere una straordinaria combinazione di alta tecnologia e funzionalità scenografica. Il risultato è una sintesi armoniosa fra stile danese e cultura Made in Italy, un perfetto equilibrio tra design, tecnologia e qualità.

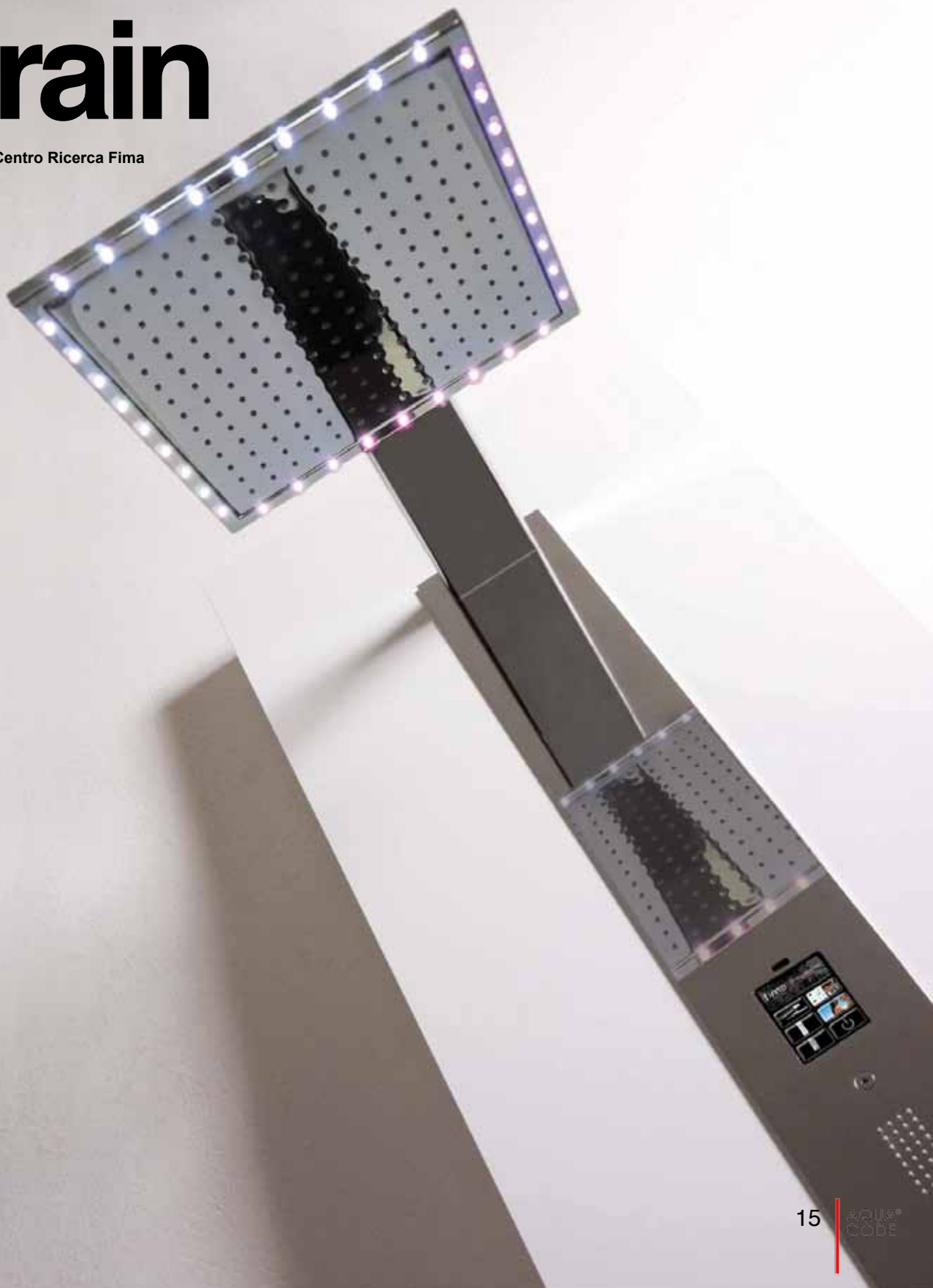






# rain

Centro Ricerca Fima





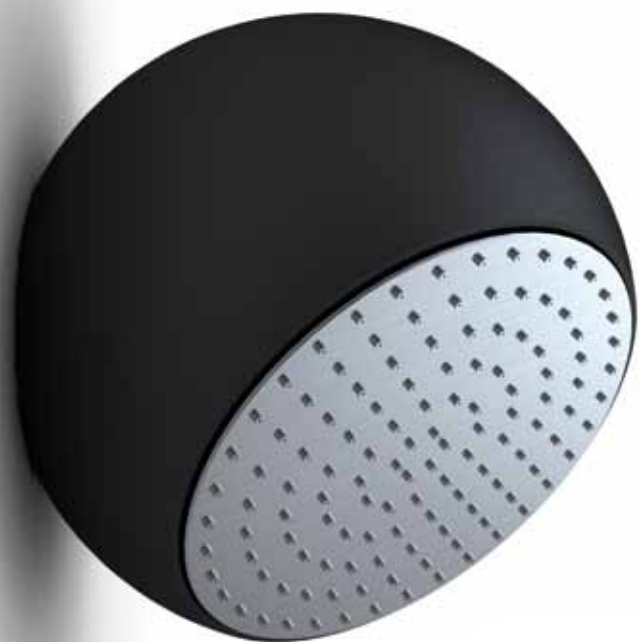
Le linee dei pannelli doccia Rain esprimono bellezza progettuale e qualità ingegneristica; oggi si impreziosiscono di led colorati che, inseriti nella corona sul perimetro del soffione, trasformano il getto d'acqua in un veicolo di luce e colore, attraverso un'ampia gamma di scelte cromatiche. Disponibili nelle versioni elettronica e meccanica, sempre con display touch screen.



# sfera

Meneghello Paoletti Associati





Elegante nella sua forma ed estremamente funzionale, Sfera è il nuovo archetipo di soffione per doccia. Si presenta infatti come una vera e propria sfera caratterizzata da due tagli: dove il primo consente di nascondere tutti gli elementi tecnici e il secondo modella la superficie di emissione dell'acqua.



AQUA®  
CODE

fima | AQUA®  
CODE

Fima Carlo Frattini S.p.A.  
28024 - Briga Novarese (NO)  
Via Borgomanero, 105  
Tel. +39.0322.9549 r.a.  
Fax +39.0322.956149  
e-mail: [info@fimacf.com](mailto:info@fimacf.com)  
[www.fimacf.com](http://www.fimacf.com)